

РАБОТА В ЛАБОРАТОРИИ ПО ИСКУССТВЕННОМУ ОСЕМЕНЕНИЮ КРУПНОГО РОГАТОГО СКОТА

1. ПОДГОТОВИТЕЛЬНАЯ РАБОТА К РАЗМОРОЗКЕ СПЕРМЫ

Надеваем чистый белый халат.
Моем руки и стол.

Выкладываем необходимое оборудование
на край стола.



Снимаем чехол с микроскопа и регулируем освещение. Включаем нагревательный столик, размещая на нем предметное и покровное стекла.



Заполняем водой размораживатель
в объеме на 1-1,5 см ниже ободка
термостата.



3. РАЗМОРАЖИВАНИЕ СПЕРМЫ

Проверяем температуру в термостате (+38°C)

Подтягиваем канистру с глубокозамороженной
спермой к верхней трети горловины и охлажденным
пинцетом извлекаем одну соломинку, колебатель-
ными движениями удаляем остатки азота
и немедленно погружает ее в воду для оттаивания.

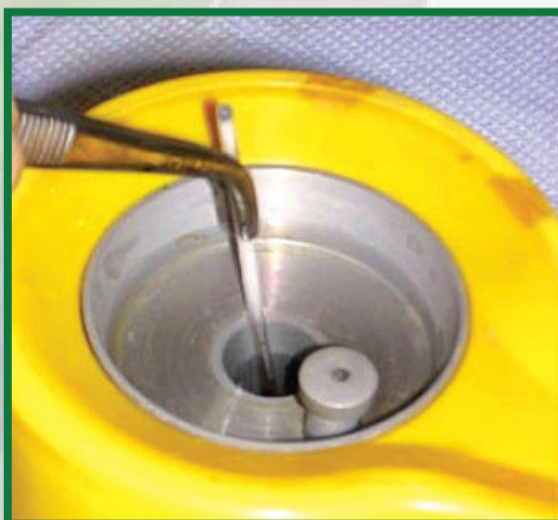


**Недопустимо одновременно оттаивать две
и более доз семени.**



Подогреваем инструмент для осеменения,
энергично растерев его бумажной
салфеткой.

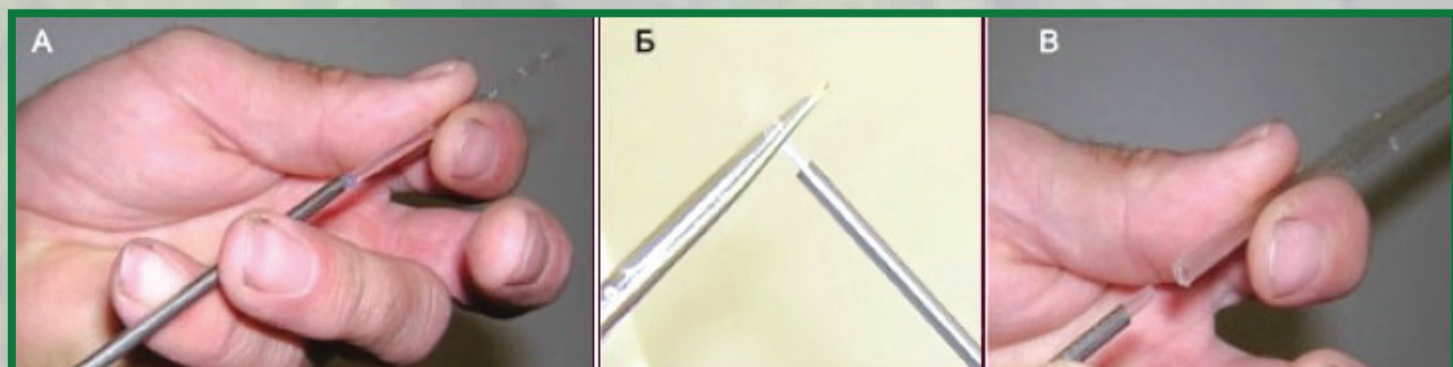
Держа неохлажденным пинцетом
соломинку, делаем круговые движения
Оттаивание производим в течении
10 секунд, после чего извлекаем
из воды и осушаем стерильной
салфеткой.



Читаем идентификационный номер и кличку быка, при необходимости
встряхиваем соломинку, чтобы воздушный пузырек переместился к краю.

Взяв инструмент для осеменения, надеваем край соломинки на поршень,
а потом аккуратно задвигаем соломинку в шприц.

Конец соломинки отрезаем на расстоянии 7 мм строго перпендикулярно
от края, надеваем защитный чехол и надежно фиксируем на инструменте.



2. ПОДГОТОВКА ИНСТРУМЕНТА ДЛЯ ИСКУССТВЕННОГО ОСЕМЕНЕНИЯ

Пинцетом достаем **первый
тампон**, протираем пальцы
рук и рабочую часть стола,
тампон выбрасываем.



Пинцетом берем **второй тампон** и сверху
вниз протираем гребенчатую часть под-
ставки, боковые поверхности и подошву
подставки, ставит на рабочую часть стола,
тампон выбрасываем.

Третьим тампоном обрабатываем
длинный пинцет (корнцанг) начиная
сверху вниз, малый пинцет, ножницы,
инструмент для осеменения, тампон
выбрасываем. Обработанные инстру-
менты размещаем на подставке.



Четвертым тампоном обрабатываем край
упаковки с чехлами, тампон выбрасыва-
ем. Защитный чехол, может быть, выдви-
нут на 1/3 длины из упаковки или разме-
щен на подставке.



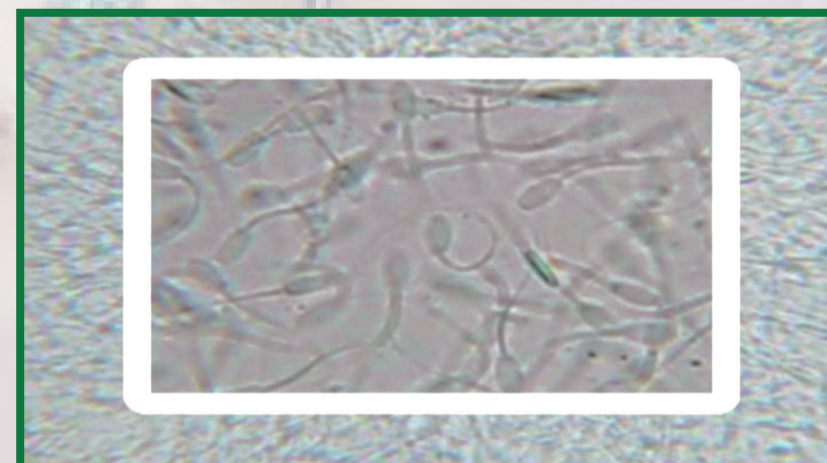
4. ОЦЕНКА СПЕРМЫ

Для проведения оценки
подвижности необходимо
использовать микроскоп,
обеспечивающий кратность
увеличения в 120 – 200 раз,
имеющий обогревательный
столик.



На предварительно подогретое
предметное стекло из заправлен-
ного инструмента выдавливается
небольшая капля спермы и накрыва-
ется покровным стеклом. Произ-
водится оценка семени.

Для искусственного осемене-
ния коров и телок использу-
ется сперма с оценкой
не менее 4 баллов, то есть
4 из 10 сперматозоидов
должны иметь прямолинейно-
поступательное движение.



Использовать оттаянную соломинку со спермой необходимо **в течение
15 минут**